

Presseinformation

Remanufacturing-Antriebe von Brose jetzt bei RA-CO erhältlich

Berlin (20. Juni 2024). Brose E-Bike baut sein Remanufacturing-Programm weiter aus. Ab sofort können Fahrradhändler in Deutschland und Österreich die nachhaltigen wiederaufbereiteten Antriebe des Berliner Systemherstellers unkompliziert über dessen langjährigen Vertriebspartner RA-CO beziehen.

Die Kooperation zwischen den beiden Unternehmen läuft bereits seit 2020 – jetzt hat RA-CO sein Sortiment an Brose Produkten um die wiederaufbereiteten Motoren erweitert. Der neue Vertriebsweg bedeutet für Endkunden den Zugewinn einer ökologisch und wirtschaftlich sinnvollen Lösung bei Defekten. Bisher konnten sie zwischen einer Reparatur und dem Einbau eines neuen Antriebs wählen. Mit der Entscheidung für einen Remanufacturing-Antrieb haben sie jetzt aber außerdem die Möglichkeit, nicht nur die Umwelt zu schonen, sondern auch den eigenen Geldbeutel.

Durch die professionelle Wiederaufbereitung vordefinierter Komponenten spart Brose pro Antrieb rund 13 Kilogramm CO₂-Emissionen – und damit rund ein Drittel im Vergleich zur Neuproduktion. Zudem sind die Reman-Drives für Fahrradhändler, und damit auch Brose Nutzer, deutlich günstiger.

Vincent Bahar, Leiter Remanufacturing bei Brose: „Die Vorteile unseres wegweisenden Verfahrens liegen auf der Hand. Wir sind sehr froh darüber, dass wir mit RA-CO einen Partner haben, der uns dabei unterstützt, das E-Bike-Fahren noch nachhaltiger zu gestalten und die wiederaufbereiteten Motoren so vielen Kunden wie möglich zugänglich zu machen.“

Christian Schreck aus der Geschäftsführung der RA-CO GmbH (auf der Eurobike in Halle 12.1, Stand A01 zu finden): „Brose Reman-Antriebe sind ein weiterer Schritt in unserer erfolgreichen Zusammenarbeit und ein noch viel größerer in Richtung einer wirklich nachhaltigen Kreislaufwirtschaft.“

Brose startete das Projekt 2021, seit August 2023 wird es im Berliner Werk serienmäßig umgesetzt. Bei dem Prozess verwendet der Hersteller von E-Bike-Systemen bestimmte Bauteile aus retournierten Antrieben wieder. Die Komponenten werden intensiv geprüft und gereinigt, bevor sie um fehlende Neuteile ergänzt und zu wiederaufbereiteten Motoren zusammengebaut werden. Diese stehen Neuprodukten in nichts nach, weshalb Brose auch hier zwei Jahre Gewährleistung gibt.

Brose Antriebstechnik
GmbH & Co.
Kommanditgesellschaft,
Berlin

Sickingenstraße 29-38
10553 Berlin

Phone: +49 30 343498 100
Fax: +49 30 343498 122
E-Mail: ebike.berlin@brose.com

Internet:
brose-ebike.com

Über Brose Antriebstechnik

E-Bike-Systeme von Brose bieten für jeden Einsatzbereich die passende Lösung – ob in City-, Trekking- oder Mountainbikes. Das Familienunternehmen hat seine jahrzehntelange Erfahrung als Lieferant elektrischer Motoren für die Automobilindustrie auf das Fahrrad übertragen. 140 Mitarbeiter entwickeln und produzieren im E-Bike-Kompetenzzentrum in Berlin Antriebe, die in Modellen von über 30 Herstellern weltweit zum Einsatz kommen. Zusammen mit eigens entwickelten Displays, Akku und der Brose App bilden die Antriebe ein perfekt abgestimmtes System und ermöglichen so ein besonders harmonisches Fahrerlebnis.

Pressekontakt

Brose Antriebstechnik

Dennis Lamb

Telefon: +49 30 343498 237

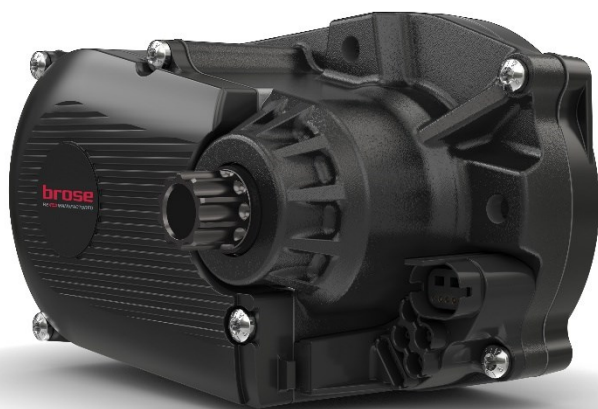
E-Mail: dennis.lamb@brose.com

Brose Antriebstechnik
GmbH & Co.
Kommanditgesellschaft,
Berlin

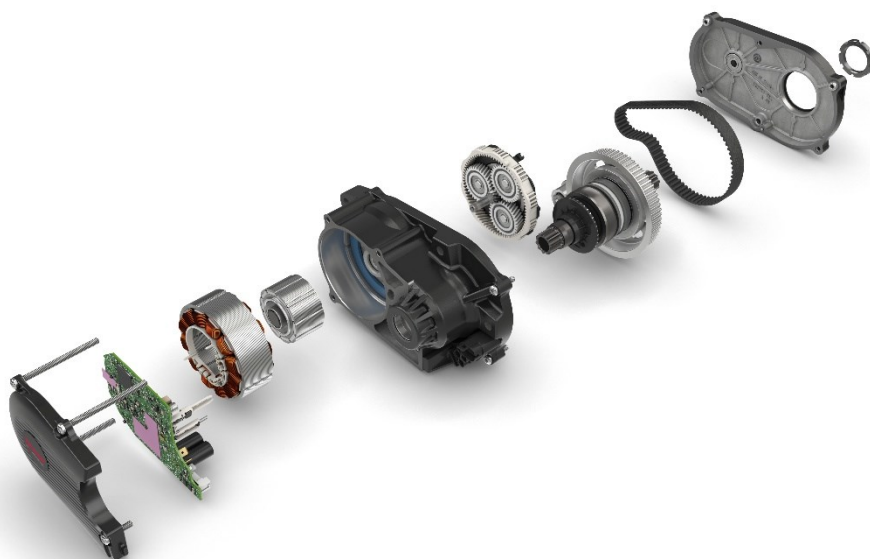
Sickingenstraße 29-38
10553 Berlin

Phone: +49 30 343498 100
Fax: +49 30 343498 122
E-Mail: ebike.berlin@brose.com

Internet:
brose-ebike.com



Die Remanufacturing-Variante des Brose Drive S_{Mag} enthält wiederaufbereitete Komponenten, die insgesamt rund 30 Prozent des Gesamtgewichts ausmachen. (Bildrechte: Brose)



Für den Wiederaufbereitungsprozess kommen in erster Linie elektronische Bauteile in Frage, die nicht dem Verschleiß unterliegen. (Bildrechte: Brose)

Brose Antriebstechnik
GmbH & Co.
Kommanditgesellschaft,
Berlin

Sickingenstraße 29-38
10553 Berlin

Phone: +49 30 343498 100
Fax: +49 30 343498 122
E-Mail: ebike.berlin@brose.com

Internet:
brose-ebike.com